



Organisation des Nations Unies
pour l'alimentation
et l'agriculture

ADAPTER L'AGRICULTURE AU CHANGEMENT CLIMATIQUE



Assurer une alimentation et une agriculture durables pour l'avenir

Les secteurs agricoles¹ sont confrontés à l'énorme défi d'alimenter une population mondiale croissante en pleine période de changements climatiques. Les impacts d'une variabilité accrue du climat ainsi que des phénomènes météorologiques plus extrêmes et fréquents mettent en péril l'agriculture, les moyens d'existence et les infrastructures.

Les agriculteurs, les pasteurs, les pêcheurs et les forestiers opérant dans les communautés dépendent d'activités qui sont intimement et inextricablement liées au climat. Ce sont eux qui sont les plus touchés par le changement climatique, et ils sont toutefois les moins bien outillés pour y faire face. Une transformation profonde du système alimentaire et agricole mondial est nécessaire pour assurer une capacité d'adaptation accrue des petits exploitants et une transition des pays vers un développement résilient au climat et à faible émission. Toutefois, le facteur temps est important. Des mesures doivent être prises dès maintenant pour garantir une alimentation et une agriculture durables pour l'avenir.

La FAO contribue à réorienter les systèmes alimentaires et agricoles dans les pays les plus exposés aux risques climatiques, en mettant l'accent sur le soutien aux petits exploitants. Cette brochure présente un résumé de l'approche holistique de la FAO en matière d'adaptation de l'agriculture au changement climatique.

Dans ce document, l'«agriculture» ou les «secteurs agricoles» réfèrent à la production végétale et animale, à la foresterie et aux peches, ainsi qu'à l'aquaculture.

1. Dans ce document, l'«agriculture» ou les «secteurs agricoles» réfèrent à la production végétale et animale, à la foresterie et aux peches, ainsi qu'à l'aquaculture.



Le changement climatique affecte l'agriculture à travers le monde

Amérique du Nord



D'ici 2100, les rendements des principales cultures auront diminué abruptement



Augmentation de 30% des risques d'incendies de forêts



Changements de la physiologie des espèces de poissons d'eau douce, effondrement des systèmes de récifs coralliens



40% des mangroves sont menacées d'extinction

Amérique latine et Caraïbes

Europe



Les températures élevées et les taux d'humidité augmentent le risque de mortalité du bétail



La diminution des pluies estivales entraîne des pénuries d'eau, affectant la croissance des forêts



Le potentiel de capture diminue jusqu'à 50% dans certaines parties de la Méditerranée et de la mer Rouge

Proche-Orient et Afrique du Nord



Les pertes forestières réduisent la faune, la viande de brousse, et autres productions forestières non ligneuses



D'ici 2050, la diminution de la production halieutique en Afrique de l'Ouest réduit de 50% l'emploi dans le secteur.

Afrique Subsaharienne

Impacts potentiels du changement climatique sélectionnés, par région



Cultures et élevage



Pêches



Foresterie

Asie



Des températures plus élevées pendant des phases de croissance critiques engendrent une baisse des rendements du riz sur une grande partie du continent



D'ici 2050, le poids corporel des poissons de mer chute de 24%

En Nouvelle-Zélande, la production animale baisse d'ici à 2030



Océanie

Source: FAO, SOFA 2016

Le changement climatique affecte de manière disproportionnée les populations les plus pauvres et les plus vulnérables

La plupart des pauvres et des affamés du monde habitent en zone rurale et dépendent de l'agriculture pour vivre.

- ▼ On estime que 1.2 milliard de personnes vivent dans l'extrême pauvreté
- ▼ 900 millions résident en zone rurale
- ▼ 750 millions travaillent dans l'agriculture, généralement en tant que petits exploitants familiaux



Les femmes rurales sont parmi les plus exposées aux risques climatiques

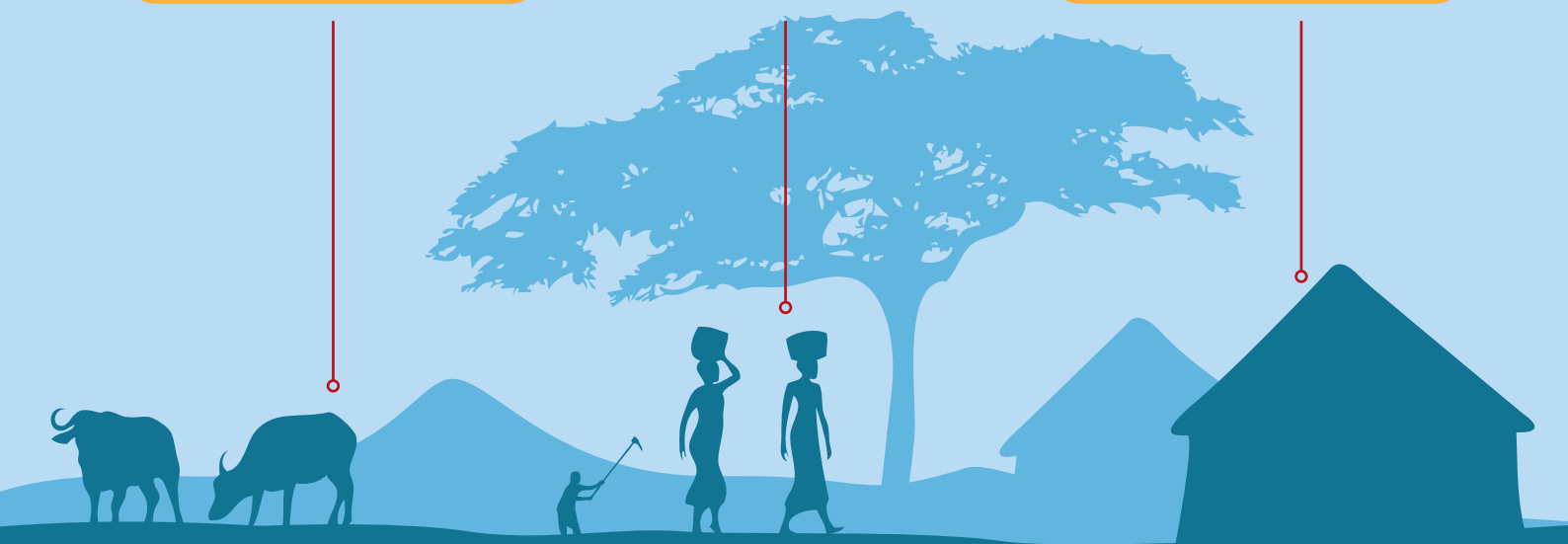
Parce qu'elles font face à plusieurs contraintes:

Faire entendre leur voix dans la prise de décision

Accès aux ressources
et services

Mobilité

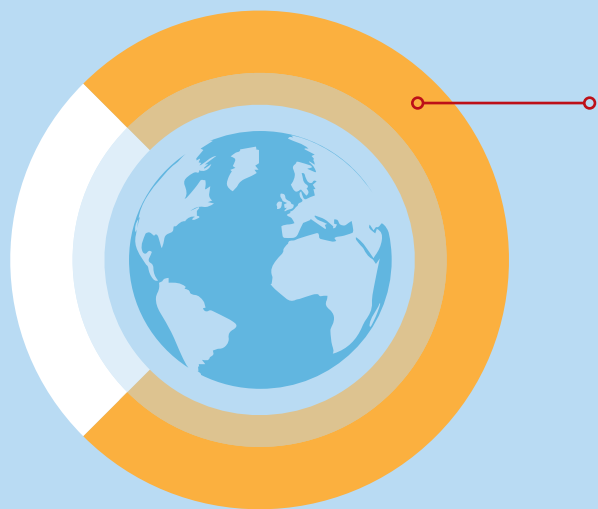
Dotations et droits



Leurs connaissances et leurs compétences sont essentielles
au renforcement de la capacité de résilience

Source: FAO, 2016

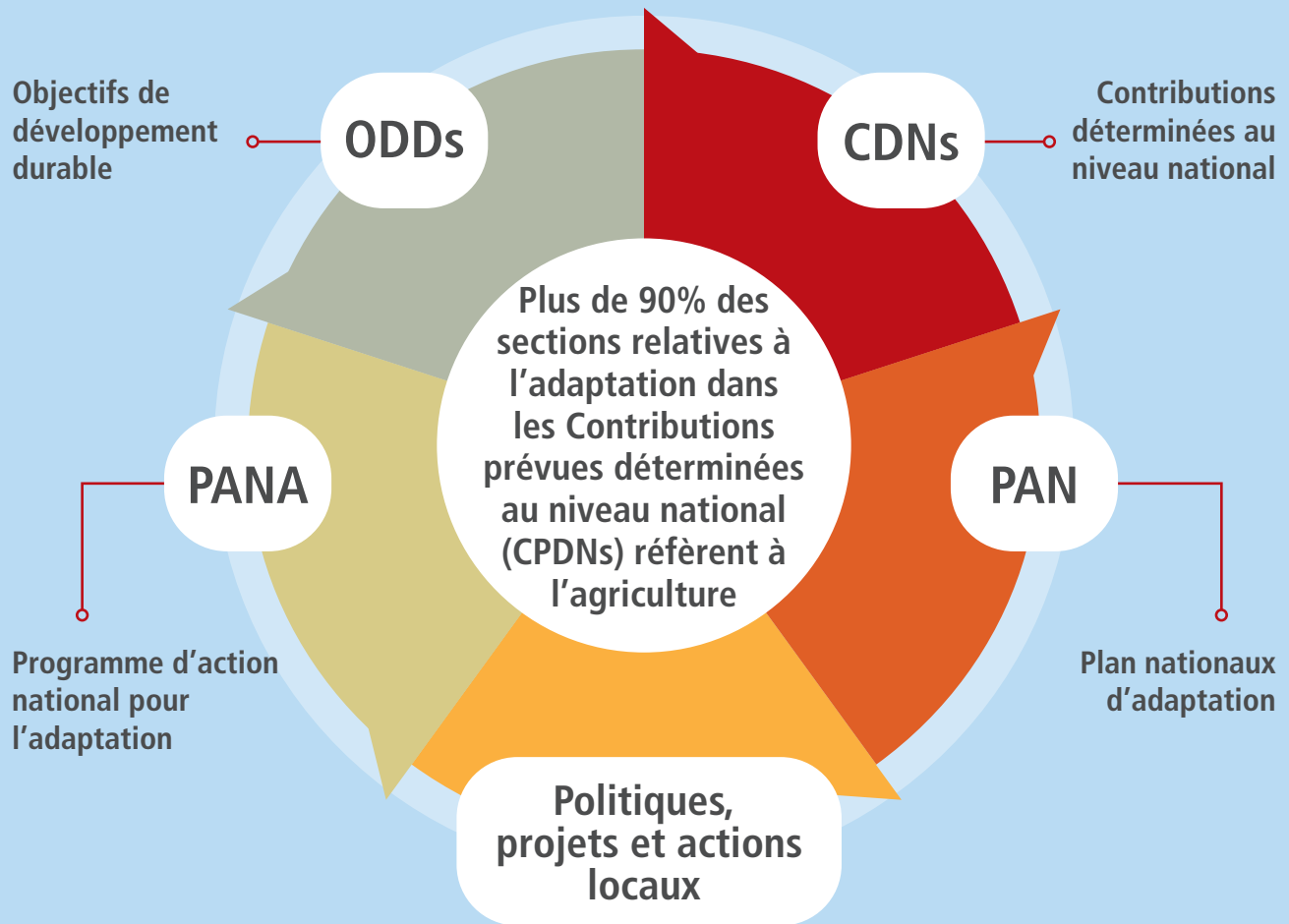
L'adaptation au changement climatique signifie assurer la sécurité alimentaire



75% de la production alimentaire mondiale est générée à partir de seulement **12 espèces végétales** et **5 espèces animales** rendant le système alimentaire mondial **hautement vulnérable**

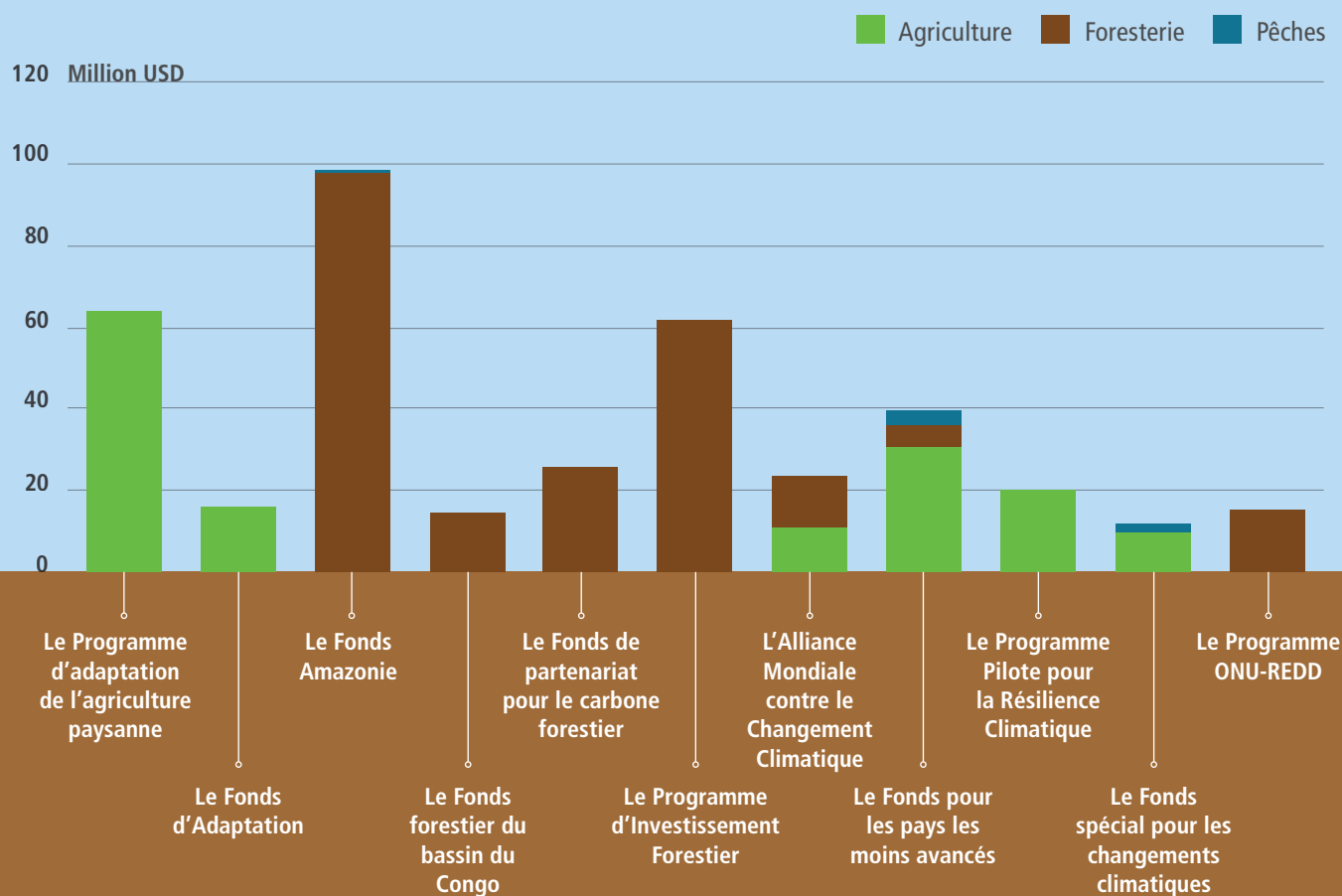


L'agriculture est essentielle pour la mise en oeuvre des plans d'adaptation



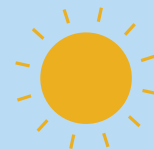
Investir aujourd'hui dans l'agriculture déterminera dans quelle mesure nous pourrions nourrir les générations futures

Fonds multilatéraux dédiés au climat (financement annuel moyen par secteur), 2010-14



Source: ODI, 2015

L'approche de la FAO en matière d'adaptation pour une alimentation et une agriculture durables



Données et connaissances pour l'évaluation et l'adaptation de l'impact et de la vulnérabilité

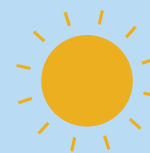
Développe des outils et des méthodes novateurs et participatifs pour évaluer la vulnérabilité, les impacts présents et futurs, ainsi que les coûts et avantages





Institutions, politiques et financements pour le renforcement des capacités d'adaptation

Assistance à l'intégration des secteurs agricoles dans les plans nationaux d'adaptation (PNA)



Gestion intelligente face au climat et durable des terres, de l'eau et de la biodiversité

Appui aux politiques qui encouragent les outils et incitatifs de gestion intelligente face au climat et durable des terres, de l'eau et de la biodiversité





Technologies, pratiques et processus pour l'adaptation

Élabore et diffuse des outils, des lignes directrices et des cours en ligne pour renforcer les connaissances locales et les capacités d'adaptation



Gestion des risques de catastrophes naturelles

Priorise des actions pour la réduction et la gestion des risques de catastrophe qui vont de pair avec les activités d'adaptation au changement climatique





www.fao.org/climate-change

©FAO, 2016