

Une suite indépendante modulaire évolutive simple d'utilisation adaptée au plus près des normes d'inventaire et d'aménagement en vigueur en Afrique centrale et développée par une équipe pluridisciplinaire en collaboration avec des projets de terrain

**Saisie**  
Saisie des données

**Analyse**  
Traitement statistique des données

**Spatial**  
Géoréférencement et traitement spatialisé de l'inventaire

**Croissance**  
Modèle d'évolution et de reconstitution de la ressource forestière

**En projet**  
Optimisation/Aide à la décision  
Amélioration des pratiques d'exploitation

### Références



Projet d'Appui à la Réalisation de Plans d'Aménagement Forestier  
République Centrafricaine



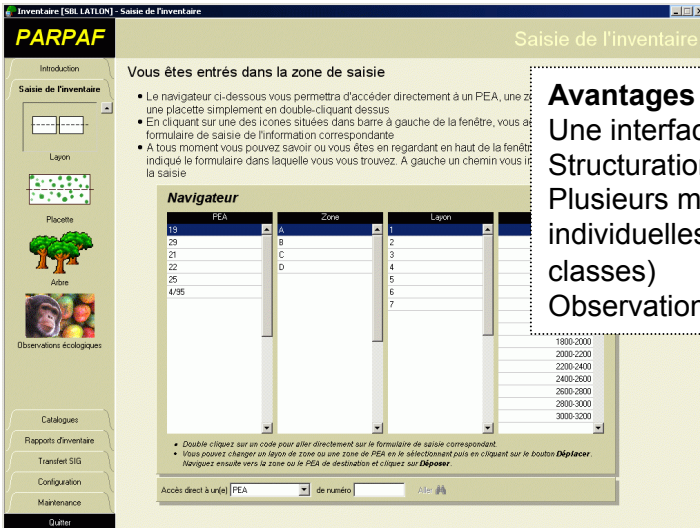
Société des Bois de Lastourville  
Gabon

### Contact

Département forestier du CIRAD  
TA 10/D Campus International de Baillarguet, 34398 Montpellier CEDEX 5, France

# TFSuite - Saisie

Le module de saisie de l'inventaire d'aménagement

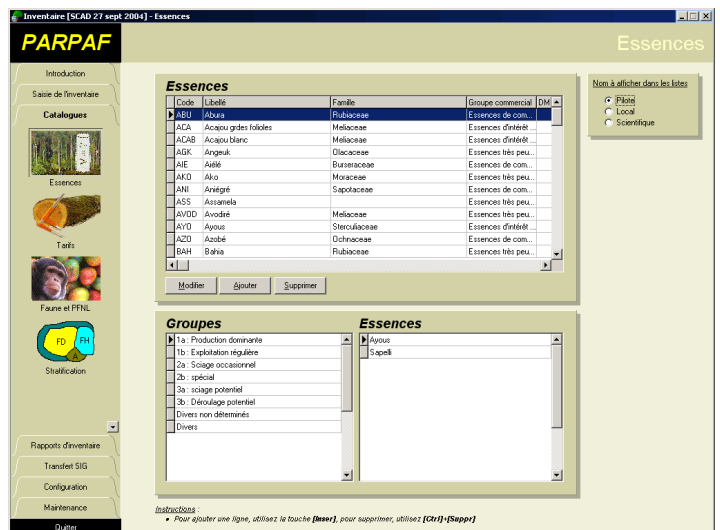
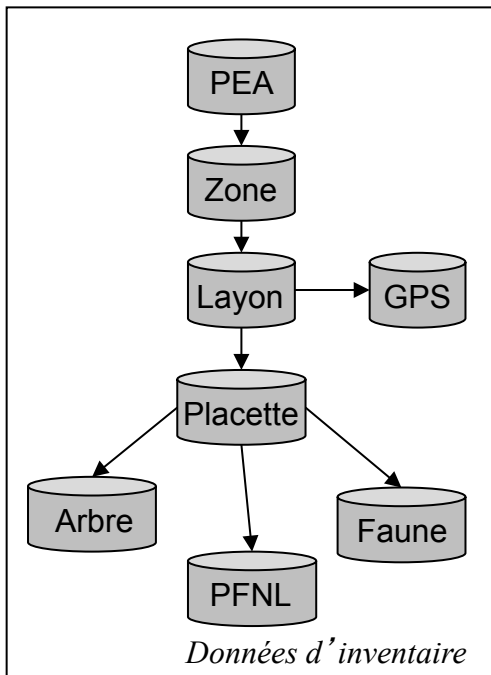


## Avantages

- Une interface claire, intuitive et facile d'accès
- Structuration en Permis/Zone d'inventaire/Layon/Placette
- Plusieurs modes de saisie des arbres (mesures individuelles, multiples, comptages, en diamètre ou en classes)
- Observations écologiques (régénération, PFNL, Faune)

## Fonctionnalités

- Saisie sécurisée (nombreux contrôles)
- Apurement à la carte des données saisies
- Codifications paramétrables
- Archivage/Restauration des données



## Contact

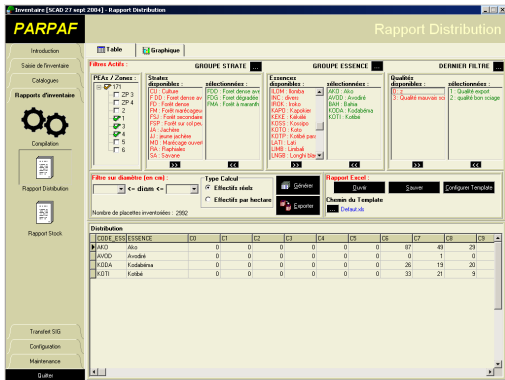
Département forestier du CIRAD  
TA 10/D Campus International de Baillarguet, 34398 Montpellier CEDEX 5, France

# TF Suite - Analyse

Le module d'analyse de l'inventaire d'aménagement

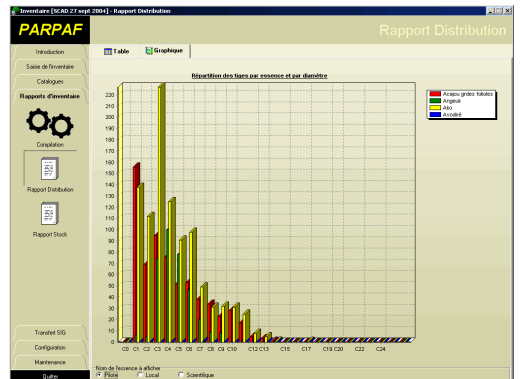
## Fonctionnalités

- Pré compilation des données brutes pour accélérer les traitements
- Nombreux niveaux de regroupement
- Filtrage par essence/strate/qualité/classe de diamètre
- Exportations personnalisables des résultats sous la forme de fichiers Excel™
- Calculs d'erreurs
- Histogrammes
- Édition de rapports de distribution et de stock



Paramétrage du calcul et résultat

Sorties graphiques



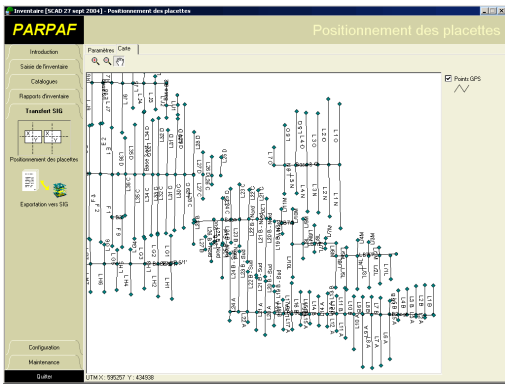
ESSENCE	C0	C1	C2	C3	C4	C5	C6	C7	C8	C9	C10	C11	C12	C13	C14	C15	C16	C17	C18	C19	C20	C21	C22	C23	C24	TOTAL
ACA	0	0	0	0	0	0	0	0	0	0	0	0	0	0	0	0	0	0	0	0	0	0	0	0	0	0
ANE	0	0	0	0	0	0	0	0	0	0	0	0	0	0	0	0	0	0	0	0	0	0	0	0	0	0
AZE	0	0	0	0	0	0	0	0	0	0	0	0	0	0	0	0	0	0	0	0	0	0	0	0	0	0
AZE2	0	0	0	0	0	0	0	0	0	0	0	0	0	0	0	0	0	0	0	0	0	0	0	0	0	0
TOTAL	0	0	0	0	0	0	0	0	0	0	0	0	0	0	0	0	0	0	0	0	0	0	0	0	0	0

Exportation Excel personnalisée

# TFSuite - Spatial

Le module d'analyse spatiale de l'inventaire d'aménagement

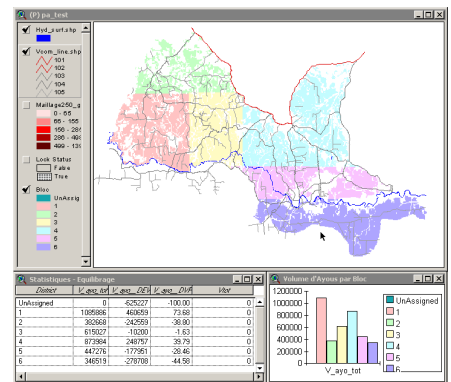
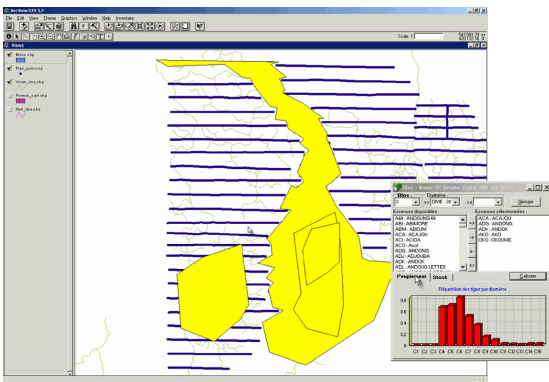
## Géoréférencement des données



### Fonctionnalités

- Vérification de la cohérence spatiale des layons
- Positionnement automatique des placettes le long des layons
- Exportation des placettes et layons au format ESRI Shapefile™
- Exportation de données agrégées au niveau des placettes, zones et strates sous la forme de fichier dBase et MS Excel

## Traitement spatialisé



### Fonctionnalités

- Positionnement de la ressource
- Traitement spatialisé de l'inventaire sur les zones définies par l'utilisateur
- Aide au découpage en blocs isovolumiques ou isosurfaciques

### Avantages

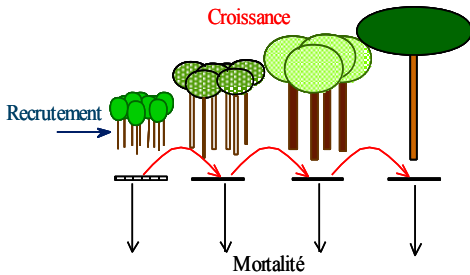
- Lien direct avec la base de données d'inventaire
- Intégration dans le progiciel TFSuite
- Importation/exportation des données dans des formats compatibles avec la plupart des logiciels du marché

### Configuration requise

- Windows 2000-XP
- Arcview® 3 ou Arcview® 8 pour le traitement spatialisé

# TFSuite - Croissance

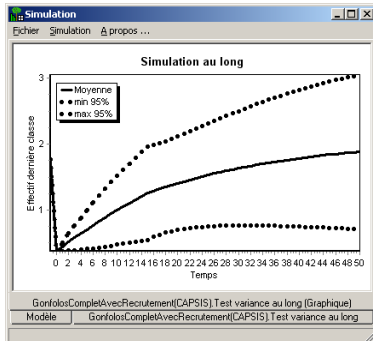
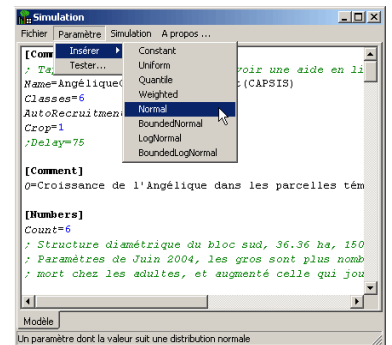
Le module de reconstitution de la ressource



Le modèle utilisé se base sur une description du peuplement en terme d'effectifs par classe de diamètre et fait évoluer cette distribution dans le temps.

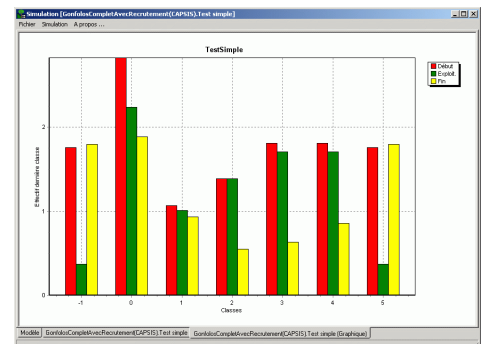
## Fonctionnalités

- Chacun des paramètres peut être décrit de manière plus ou moins fine en fonction des données disponibles
- Simulation de l'exploitation et de ses dégâts
- Plusieurs jeux de paramètres peuvent se succéder dans le temps



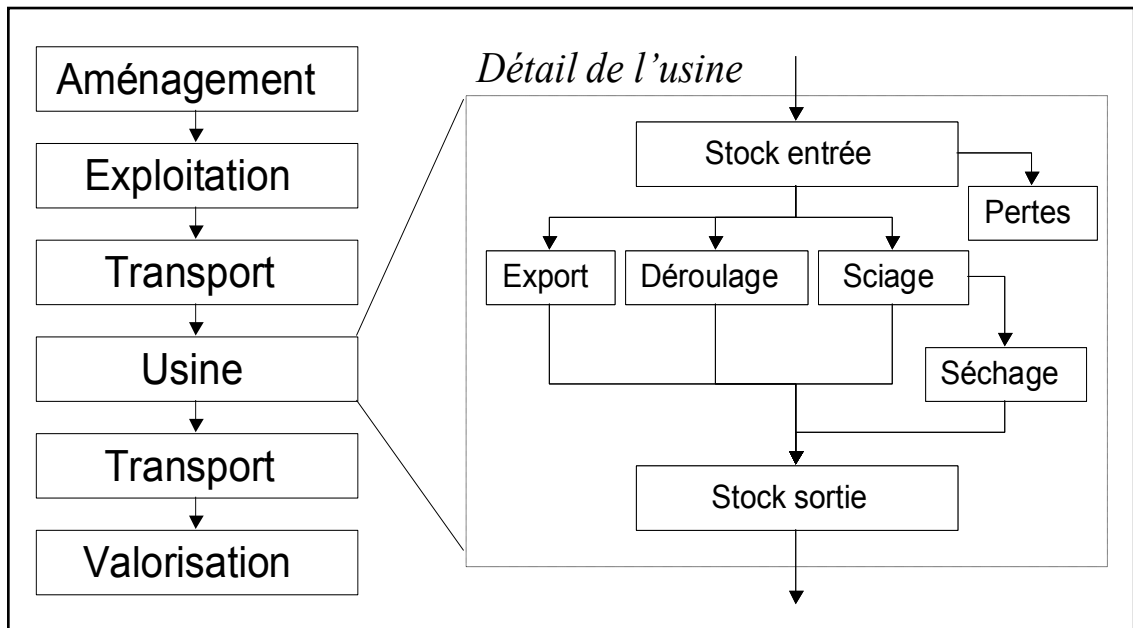
## Avantages

Connaissant la valeur des paramètres et leur domaines de variation le simulateur peut alors prédire l'évolution du peuplement et donner une idée de la fiabilité de la prédiction en effectuant des répétitions. L'enveloppe de confiance est alors affichée autour de la trajectoire moyenne



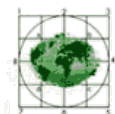


XXXXXX



### Configuration requise

- Windows 95-98-Me-NT-2000-XP
- Ecran VGA (800x600 minimum)
- xxMo d'espace libre sur le disque dur



FORET  
RESSOURCES  
MANAGEMENT



Projet d' Appui à la Réalisation de Plans d' Aménagement Forestier  
République Centrafricaine



Société des Bois de Lastourville  
Gabon



République Centrafricaine

### Contact

Département forestier du CIRAD  
TA 10/D Campus International de Baillarguet, 34398 Montpellier CEDEX 5, France